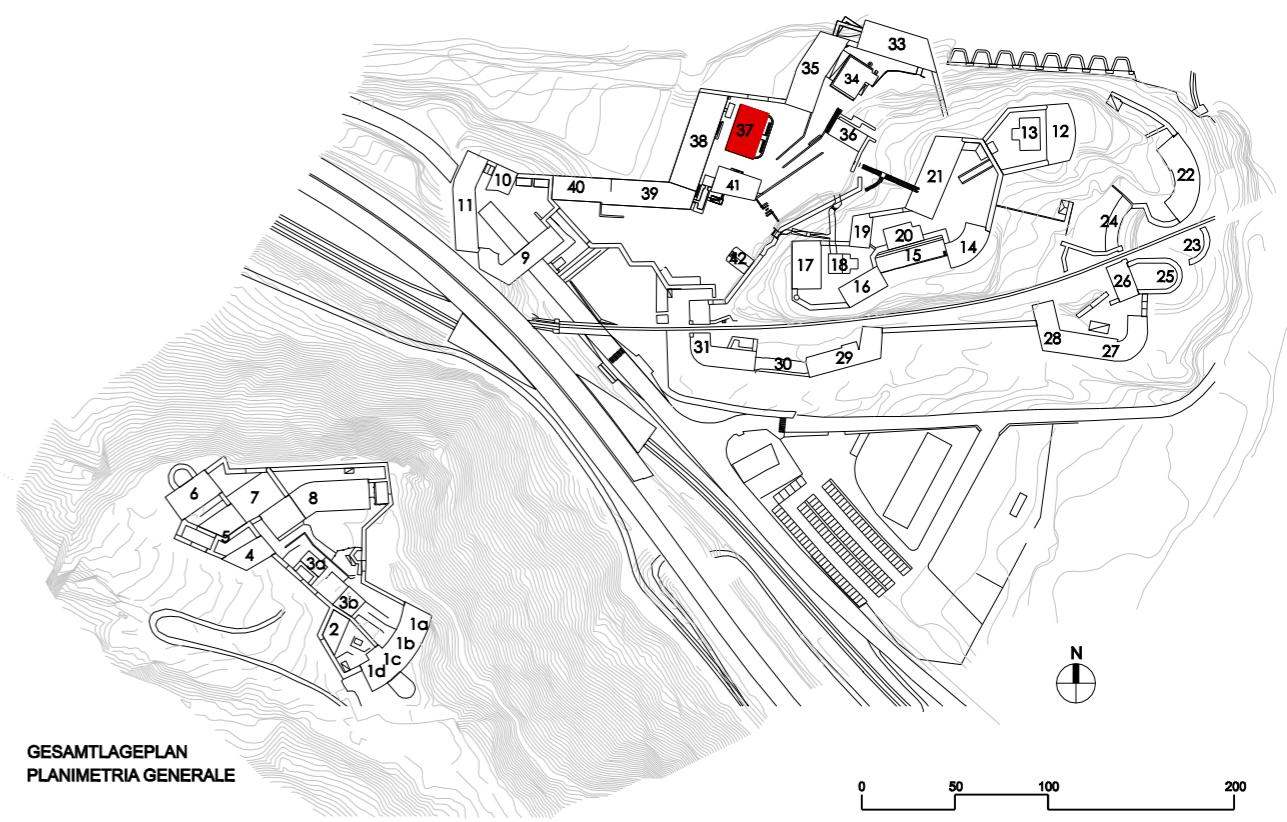
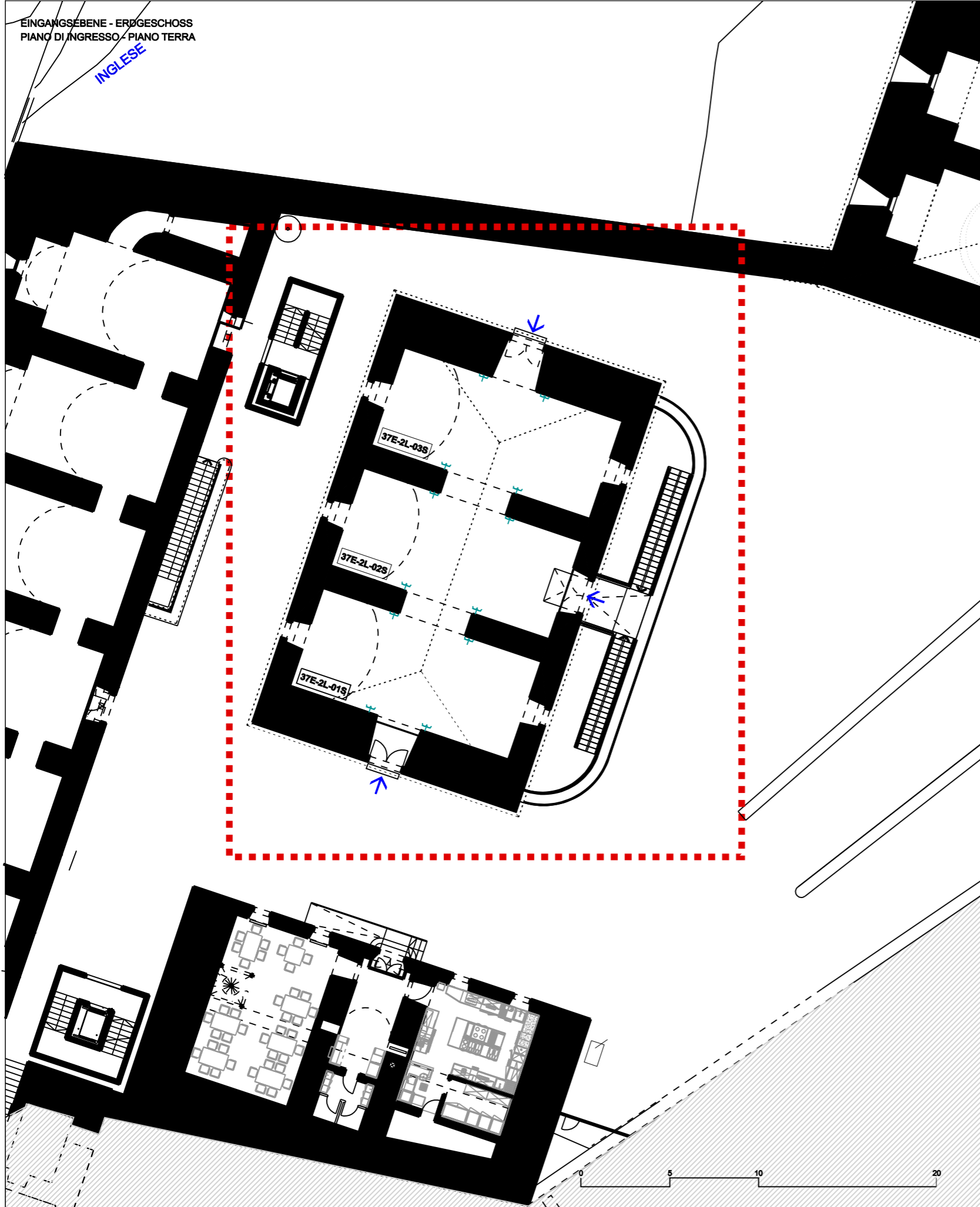




EINGANGSEBENE - ERDGESCHOSS  
 PIANO DI INGRESSO - PIANO TERRA

INGLESE



GESAMTLAGEPLAN  
 PLANIMETRIA GENERALE

**UNTERE FESTUNG - FORTE BASSO**  
**GEBÄUDE Nr.37\_2° EBENE - EDIFICIO nr.37\_2° LIVELLO**

ANMERKUNGEN: DAS GEBÄUDE ERSCHLIEßT SICH ÜBER 2 EBENEN  
 NOTE: QUESTO EDIFICIO E' COMPOSTO DA DUE LIVELLI

**TECHNISCHE DATEN**

HEIZUNG: NEIN  
 ELEKTROANLAGE: JA  
 BELEUCHTUNG: JA  
 SANITÄRANLAGE: 8  
 EINRICHTUNG: NEIN  
 EINGÄNGE/AUSGÄNGE: →

**FLÄCHE UND FUNKTIONEN**

37E-1L-01S\_FREIRAUM\_76,05 m²  
 37E-1L-02S\_FREIRAUM\_76,05 m²  
 37E-1L-03S\_FREIRAUM\_76,05 m²  
**GESAMTE NETTOFLÄCHE: 238.34 m²**

**DATI TECNICI**

RISCALDAMENTO: NO  
 IMPIANTO ELETTRICO: SI  
 ILLUMINAZIONE: SI  
 SERVIZI IGIENICI: 8  
 ARREDAMENTO: NO  
 ENTRATE/USCITE: →

**SUPERFICI E FUNZIONI**

37E-1L-01S\_VANO LIBERO\_76,05 m²  
 37E-1L-02S\_VANO LIBERO\_76,05 m²  
 37E-1L-03S\_VANO LIBERO\_76,05 m²  
**SUPERFICIE NETTA TOTALE: 238.34 m²**

Steckdosen 230 V - bis 3,5 kW

Presa di corrente 230 V - fino a 3,5 kW